

**VAMOS
CONHECER A**



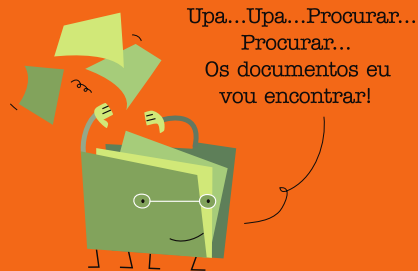
ASSEMBLEIA DA REPÚBLICA



Crrrroo
... Isto é giro...Crrrroo...
Pois é...Crrrroo...
Eu gosto...Crrrroo...
Muito lindo...
Crrrroo...



O amigo Sr. POMBO



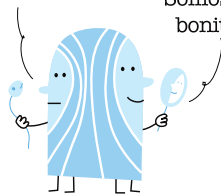
Upa...Upa...Procurar...
Procurar...
Os documentos eu
vou encontrar!

O Sr. ARQUIVO



Espera miúda...
Não puxes para
esse lado...

Ai...Ai...
Somos tão
bonitas.



A estátua Sr. PRUDÊNCIA

Miúdas !...
Vamos lá a um
braço de ferro...



A estátua Sr. FORÇA

OS AMIGOS DA ASSEMBLEIA

Artigo 147 - (definição)
a Assembleia da República
é a assembleia representativa
de todos os cidadãos
portugueses.



A Sr. CONSTITUIÇÃO

Ordem...! Ordem..!
O que eu digo é para
cumprir !...



A estátua Sr. LEI



Olá!
Eu chamo-me
República
e tenho uma turma
de amigos na
Assembleia.



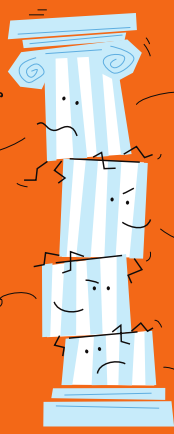
A menina **REPÚBLICA**

Vamos é pôr água
na fervura..



A estátua **Jr. TEMPERANÇA**

Eeeepá!
Vamos a manter
a estabilidade...



Eehh...
Pessoal aí
em baixo!

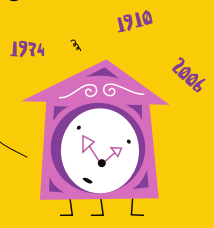
Eh eh ...
Tudo controlado!

Oh oohh...
Olha o equilíbrio!

Estejam
quietos!
...Não aguentoooo.

O grupo **COLUNA**

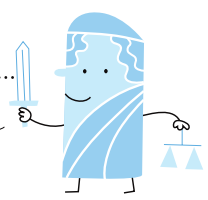
Bzzzt... Dling...
São horas... Dling
O tempo está a passar
Dling... Bzzzt...



O **Jr. RELÓCIO**

**A
R**

Meninos
portem-se bem...
Todos com juizinho...



A estátua **Jr. JUSTIÇA**

AR
AAARRRR

Olá amigos!
...Eu sou a mascote
da Assembleia da
República.



O leão **JUBAS**

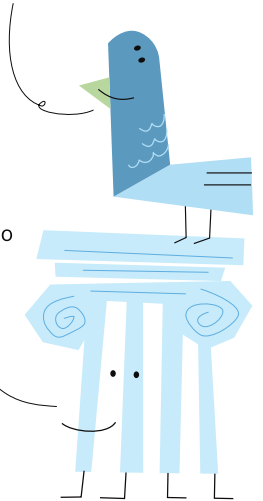


QUE GRANDE PALÁCIO !

A Assembleia da República está instalada no **Palácio de S. Bento**, um enorme edifício onde se reúnem os Deputados do nosso país.

É aqui que se fazem as leis?

Sim. E onde se discutem questões de interesse para o país!



Arrrr!
Cuidado comigo...



Ao fundo, de cada lado das escadarias, podem ver dois leões gigantes a guardar o edifício.



Sabes o que é um claustro?

É um pátio interior, de forma quadrada, com um jardim ao centro. Quase todos os mosteiros têm um claustro assim...

SABIAS QUE O PALÁCIO DE S. BENTO JÁ FOI UM MOSTEIRO ?

Pois já.

Quando foi construído (nos finais do século XVI) era o Mosteiro da Ordem de S. Bento. Mais tarde, no século XIX, foi modificado e passou a chamar-se Palácio das Cortes, onde reunia o Parlamento.



ORA FAÇAM O FAVOR DE ENTRAR!

Eis a **entrada principal do Palácio**,
um átrio onde podemos ver vários bustos.
Todos eles representam parlamentares famosos
dos sécs. XIX e XX.
O chão de mármore tem mais de 400 anos, e é ainda
o piso original da igreja do Mosteiro.



Bom dia Sr. busto...
Como tem passado?...



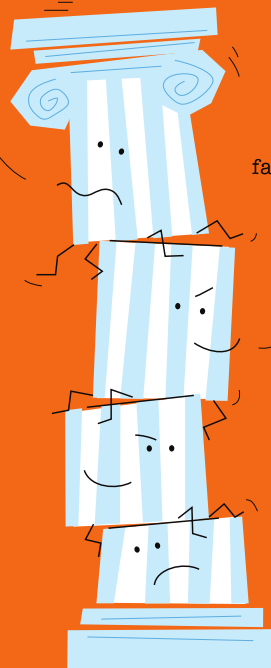
Os bustos são esculturas que
representam uma pessoa.
Estes são de parlamentares
da Monarquia e do início da
República.



FORÇA, SUBAM!

Esta é a **Escadaria Nobre** que dá
acesso ao Andar Nobre,
onde fica a Sala das Sessões.

Não há um elevador
por aqui?



Faz-te bem
fazer exercício...



As paredes estão cobertas com **pinturas** relacionadas com os Descobrimentos Portugueses, uma das épocas que mais marcaram a História de Portugal.

ISTO NÃO É UMA SALA... É UM SALÃO !

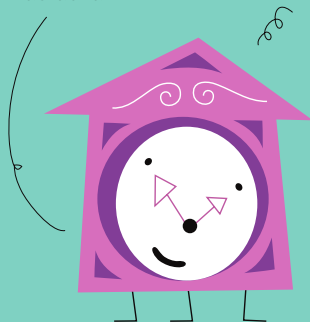
Depois da Escadaria Nobre e no Andar Nobre, só poderíamos chegar a um **Salão... Nobre**, pois claro!

É aqui que são recebidas as visitas importantes do Parlamento.

Que pinta! A nossa sala de visitas !



Bzzzt... Dling...
Tem um ar solene,
não acham?



**ESTÁ NA HORA
...ESTÁ NA
HORA !**

A sessão está a começar...
A Sala dos Passos Perdidos é
uma sala de espera e de passagem.
Os jornalistas entrevistam,
muitas vezes, os Deputados, neste local.

As paredes desta sala
estão cobertas com painéis
de um dos maiores
pintores portugueses:
Columbano Bordalo Pinheiro
Todas estas pinturas
representam personalidades
importantes da nossa
História e Cultura: políticos e
escritores, por exemplo.



A SALA DAS SESSÕES

É aqui que os Deputados se reúnem para discutir e aprovar as **leis do país**. A esta sala dá-se também o nome de hemiciclo, por causa da sua disposição. Foi inaugurada em 1903.

A Constituição Portuguesa é a lei fundamental do país.

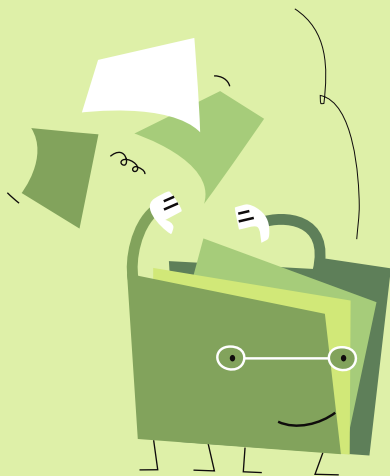


O conjunto de Deputados de cada partido forma um **Grupo Parlamentar**. Cada Grupo Parlamentar senta-se na mesma área da Sala das Sessões, numa bancada própria.

A Assembleia da República é constituída por 230 Deputados, distribuídos de acordo com os resultados das últimas eleições legislativas. Quanto mais votos tem um partido, mais lugares ocupa na Assembleia.



Ou julgavam que isto era tudo misturado? Não... Há uma O-R-G-A-N-I-Z-A-Ç-Ã-O!

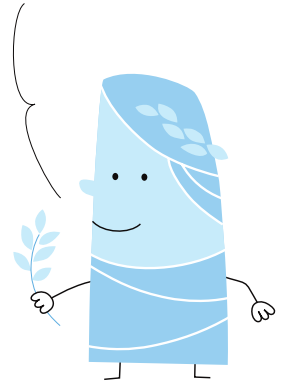


Distribuição dos Grupos Parlamentares (eleição de 2024)

PSD - 78 Deputados
PS - 78 Deputados
CH - 50 Deputados
IL - 8 Deputados
BE - 5 Deputados
PCP - 4 Deputados
L - 4 Deputados
CDS-PP - 2 Deputados
PAN - 1 Deputado



Se nos quiseres visitar
é aqui que te sentas.
Mas não se pode fazer
barulho, hãã?



VISITAS ! VISITAS ! GALERIAS !

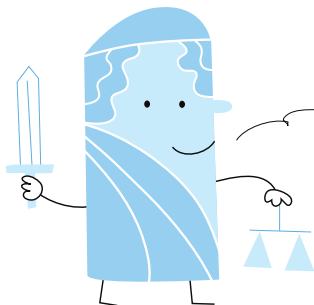
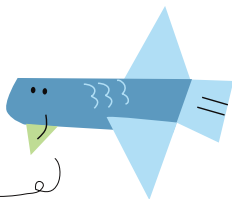
As pessoas que querem vir assistir às sessões
sentam-se nas **galerias**.

A SALA DO SENADO

É parecida com a Sala das Sessões, mas tem algumas diferenças, ora reparem lá... É mais antiga, foi inaugurada em 1867 e foi criada para servir, na Monarquia, como Câmara dos Pares do Reino. Nesse tempo, era aqui que os reis se sentavam para escutar os representantes da Nobreza e do Clero (a Igreja).

Mais tarde, passou a chamar-se **Sala do Senado**. Como agora não existe Senado, é nesta sala que se realizam colóquios, conferências, reuniões e também as sessões do Parlamento dos Jovens.

Crrrooo... Crrrooo...
Mas que nobres...
tão novos!...



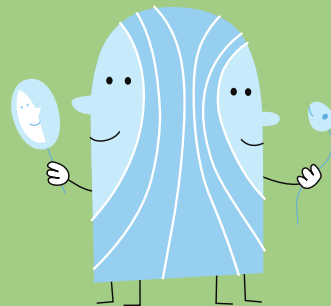
Não são nobres.
São miúdos como tu,
que participam no
Parlamento dos
Jovens.



UAU! ZONA VERDE!

Nas traseiras do palácio, fica o **jardim da Assembleia**
Do outro lado do muro fica a Residência Oficial
do Primeiro-Ministro.

Isto é tão bonito que nem sei
para onde me virar...

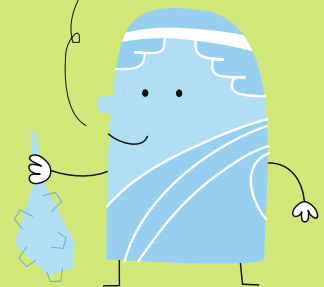




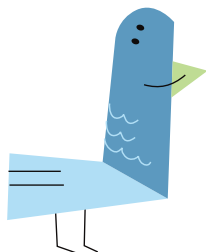
...E UMA CASA NOVA...

Em 1999, foi inaugurado o **novo edifício** da Assembleia da República. Nele se instalaram os gabinetes dos Deputados e a Residência Oficial do Presidente da Assembleia da República.

Eu também
quero um gabinete!



A



R

www.parlamento.pt
2020

